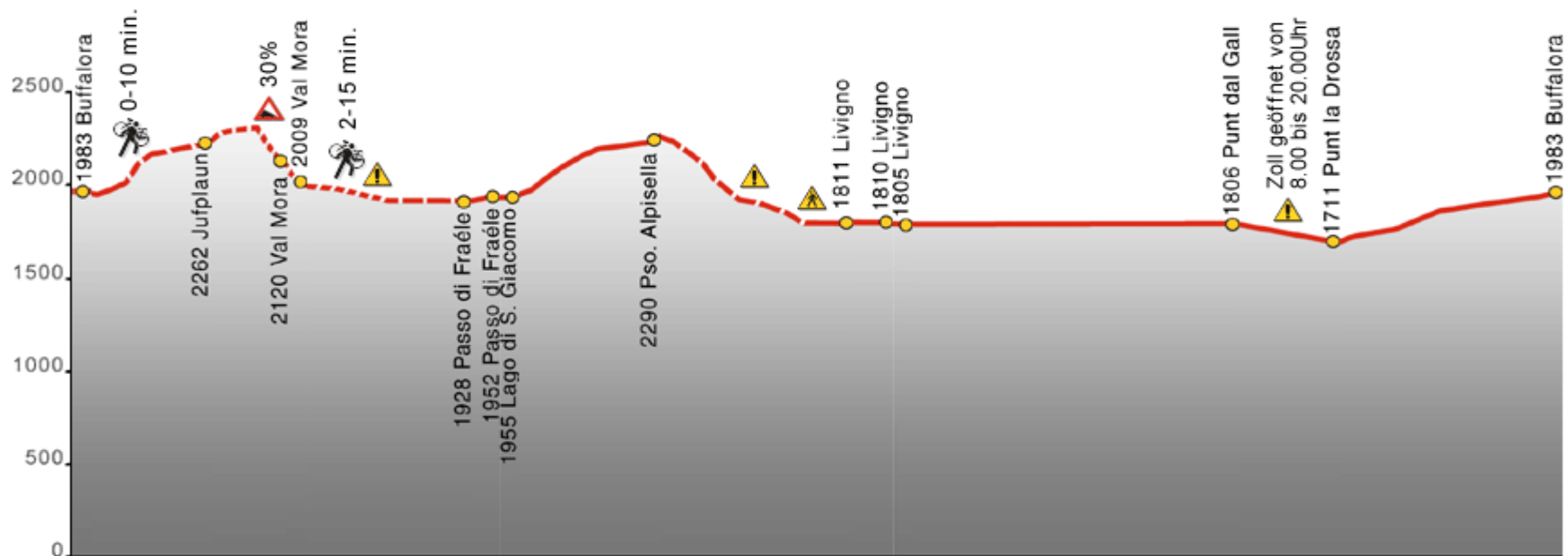


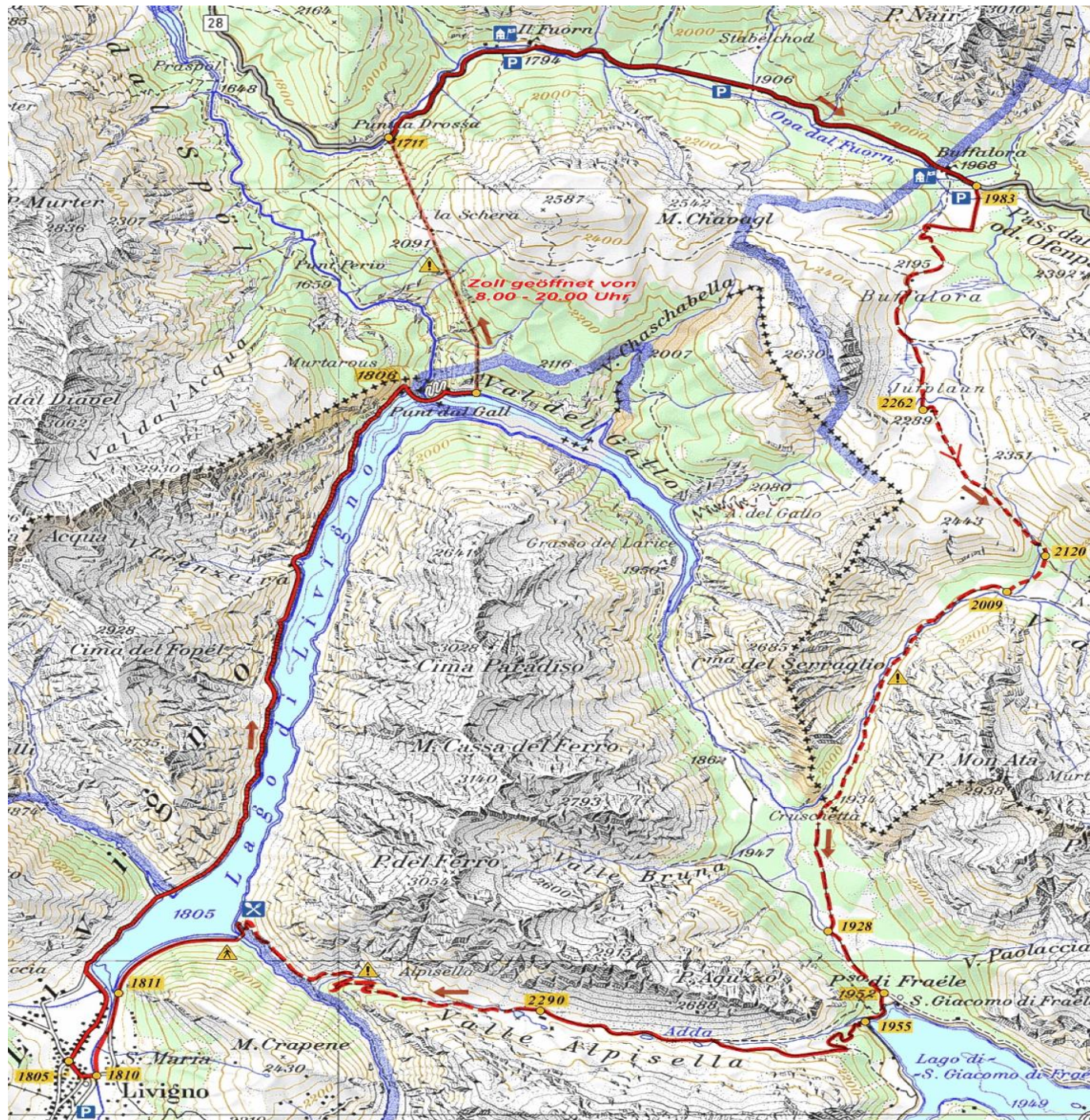
Alpisella (schwere Tour)

Distanz	49.5 km
Höhenunterschied	1'032 m
Höchster Punkt	2'335 m
Fahrzeit	3:40 bis 5:53 Stunden
Kondition	■ ■ ■ □ □
Fahrtechnik	■ ■ ■ ■ □
Panorama	■ ■ ■ ■ ■
Erlebnis	■ ■ ■ ■ ■
Fahrbar	Juni - Oktober

Strecke

Buffalora - Jufplaun - Val Mora - Passo di Fraéle - Valle Alpisella - Livigno - Punt dal Gall - Punt la Drossa - Buffalora





Kurzbeschreibung

Von Buffalora fährst du hinauf bis zur Alp Buffalora. Hier beginnt der eigentliche Biketeil der Tour. Ein steiler Anstieg nach der Alp führt dich hinauf zur wunderschönen Hochebene Jufplaun. Mit phantastischem Panorama fährst du hinein ins Val Mora. Auf einem anspruchsvollen und teilweise etwas abschüssigen SingleTrack gelangst du hinein in den Stelvio Nationalpark. Vorbei am türkis farbigen Lago di San Giacomo beginnt der letzte Aufstieg hinauf zum Passo di Valle Alpisella. Noch eine letzte tolle Abfahrt und die Zivilisation hat dich wieder. Vom Zollfreigebiet Livigno fährst du auf geteilter Strasse entlang dem Lago di Livigno, durch den 3.5 km langen Tunnel bei Punt dal Gall und erreichst den Schweizer Zoll. Auf der Ofenpasstrasse fährst du durch den Schweizer Nationalpark bis hinauf zur Postautohaltestelle Buffalora.

Höhepunkte

Grandiose Bergwelt im Schweizer Nationalpark und im Stelvio Nationalpark mit super Trails!

Einkehrmöglichkeiten

Berggasthaus Buffalora, Val Fraéle, Livigno, Hotel Parc Naziunal Il Fuorn

Bemerkungen

Langer Einbahntunnel (kurze Wartezeiten) zwischen Punt dal Gall und Punt la Drossa! Tunnel und Zollöffnungszeiten 08.00 - 20.00 Uhr.

Es gibt einen Bike-Shuttlebus-Busservice.

Achtung - Bikes ausserhalb der Hauptstrasse im Schweizer Nationalpark sind verboten!

Die Tour ist grenzüberschreitend und Identitätsausweis oder Pass gehören mit zur Tagesausrüstung.