

Schneeschuh-Wanderwochen mit Gipfelerlebnis

Wintertraum Schneeschuh-Wanderwoche 10. – 16.1.2027
 Bergwelt Schneeschuh-Wanderwoche 31.1. – 6.2.2027
 Winterzauber Schneeschuh-Wanderwoche 21. – 27.2.2027
 März Schneeschuh-Wanderwoche 14. – 20.3.2027

Auf den Schneeschuhen den Zauber der verschneiten Münstertaler Winterbergwelt erleben, die Ruhe geniessen und sich am Abend kulinarisch verwöhnen lassen.

Fünf geführte Schneeschuh-Wanderungen im Val Müstair und Ofenpass, beim Nationalpark. Von mittelschwer bis anspruchsvoll und Gipfelerlebnis erfüllen wir Ihre Wünsche bei genügend Teilnehmenden in Gruppen aufgeteilt.



Programm:

- Sonntag individuelle Anreise ins Hotel Landgasthof Staila, Fuldera
- 15.30 Uhr Begrüssung und Orientierung über Schnee- und Lawinenkunde, Kennenlernen von LVS, Sonde und Schaufel, verteilen und anpassen der nötigen Ausrüstung, verbunden mit kurzer Übungstour bei Fuldera
- 17.30 Uhr Begrüssungsapéro, Vorstellung der Wanderwoche, feines Nachtessen
- Montag bis Freitag fünf geführte Wanderungen mit unserem Wanderleiter Team
- Samstag Abschied nach dem Frühstück, individuelle Abreise

Anforderungen:

Kondition für max. 4–5-stündige, mittelschwere bis anspruchsvolle Schneeschuhwanderungen, max. bis ca. 600 Höhenmeter. Bei Gipfeltourengruppen können es max. auch 1000 Höhenmeter sein. Bitte Seite 4 beachten.

Pauschalpreis pro Person:

CHF 1'546.– im Doppelzimmer
 CHF 1'696.– im Einzelzimmer

Konditionen / Informationen

Schneeschuh-Wanderwochen Winter 2027

Im Pauschalpreis inbegriffen:

- Begrüssungsapéro im Hotel
- Sechs Übernachtungen im Zimmer ausgestattet mit Dusche/WC, Föhn, Safe, TV mit Radio, Telefon und kostenlosem WLAN
- Einführung in die Schnee- und Lawinenkunde sowie das Umgehen mit dem LVS, der Sonde und Schaufel
- Fünf geführte Wanderungen durch den eidg. dipl. SAC- und SWL Wanderleiter Roland Hilfiker, den BAW/SWL Wanderleiter Severin Hohenegger, die staatlich anerkannte Bergwanderführerin Suse Hilfiker sowie Seniorchef Heinz Wymann
- Biosfera-Schlemmer-Frühstücksbuffet, abends 5-Gang Spezialitätenmenü
- Schneeschuhe, Teleskopskistöcke und Barryvox für die ganze Woche sowie täglicher Tourentee
- Transfers per Kleinbus oder Postauto zu den Ausgangspunkten
- Gästekarte Val Müstair inkl. ÖV zwischen Zernez und Müstair bereits bei der Anreise
- Familiäre Betreuung vom ersten bis zum letzten Tag, damit Sie unvergesslich schöne Ferien im Hotel Landgasthof Staila verbringen können.

Informationen:

- Genügende Unfall- und Krankenversicherung ist Sache der Teilnehmenden
- Anforderungen je nach Aktivprogramm
- Alle Touren werden individuell dem Wetter, den Schneeverhältnissen und den Teilnehmenden angepasst.
- Ausrüstung: wasserdichte, solide Winterwanderschuhe, Gamaschen, zweckmässige Bergkleider, warme Handschuhe, Wollmütze oder Stirnband, Rucksack für Sonde, Schaufel, Verpflegung, Extrakleider und zum Aufbinden der Schneeschuhe
- Gültige Identitätskarte oder Pass und persönliche Medikamente
- Spezielle Zimmerwünsche bei Einzelbenützung werden nach Möglichkeit und gegen Aufpreis erfüllt.



Heinz Wymann, Seniorchef:

Ein begeisterter Naturliebhaber mit jahrelanger Erfahrung beim Planen und Durchführen von Schneeschuhwanderungen. Unterstützt sein Leiterteam und die Teilnehmenden immer noch gerne.



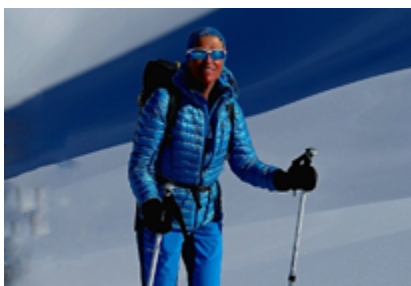
Roland Hilfiker:

Führer aus Sedrun, organisiert zusammen mit Heinz und Severin seit vielen Jahren die Schneeschuhwochen im Hotel Staila. Eidg. dipl. SAC und SWL Wander- und Abenteuerleiter.



Severin Hohenegger:

Einheimischer, geprüfter Bündner- und Schweizer Wanderleiter und ausgebildeter Ornithologe. In Fuldera aufgewachsen, passionierter Wild- und Naturbeobachter sowie Perit-Guide der Biosfera Val Müstair.



Suse Hilfiker:

Frau von Roland Hilfiker ist staatlich anerkannte Bergwanderführerin und hat die Fortbildung zum International Leader nach UIMLA abgeschlossen.

Für weitere Informationen

Hotel Landgasthof
Staila Fuldera
Irène und Roman Hohenegger-Heini
Annina und Heinz Wymann-Hohenegger

Via Cumünala 27, CH-7533 Fuldera
T +41(0)81 858 51 60, F +41(0)81 858 50 21
info@hotel-staila.ch, www.hotel-staila.ch

Anmeldeformular

Die Anmeldung für Aktivferien ist online, telefonisch oder schriftlich möglich, jedoch jeweils spätestens bis 14 Tage vor Beginn des Aktivprogramms. Durchgeführt wird das Aktivprogramm, Schneeschuhwanderwochen und Wanderwochen, jeweils ab 5 Teilnehmenden.

Name Pauschalwoche:

Datum des Aufenthaltes:

Name, Vorname:

Geburtsdatum:

Strasse:

PLZ / Ort:

Telefonnummer:

E-Mail:

Anzahl Personen:

Anzahl Zimmer:

Unterschrift:

Bis 30 Tage vor Anreise ist die Annullation kostenlos, bis 15 Tage 20%, bis 7 Tage 30% und unter 7 Tage vor Anreise 100% des Arrangementspreises, falls das Zimmer nicht weiter vermietet werden kann. Bei vorzeitiger Abreise wird das Zimmer laut Buchung in Rechnung gestellt. Wir empfehlen Ihnen eine Annullationsversicherung abzuschliessen.

Bitte einsenden an:

Hotel Landgasthof Staila Fuldera
Via Cumünala 27, CH-7533 Fuldera
T +41(0)81 858 51 60, F +41(0)81 858 50 21
info@hotel-staila.ch, www.hotel-staila.ch

